



# COMPAGNIE PROVENCALE

## Agence Immobilière



760 000 €

**Achat maison de caractère**

**7 pièces**

**Surface : 215 m<sup>2</sup>**

**Surface terrain : 4000 m<sup>2</sup>**

**Année construction : 1985 - 1995**

**Exposition : Sud**

**Vue : Campagne**

**Eau chaude : Electrique**

**État intérieur : Bon**

**État extérieur : Bon**

**Couverture : Tuiles**

**Prestations :**

Double vitrage, Cave voutée, Cheminée,

Ateliers, Accès simple, Buanderie, Murs

en pierres apparentes, Calme

4 chambres

2 terrasses

2 salles de bains

3 toilettes

1 parking

2 caves

**Informations légales**

760 000 €

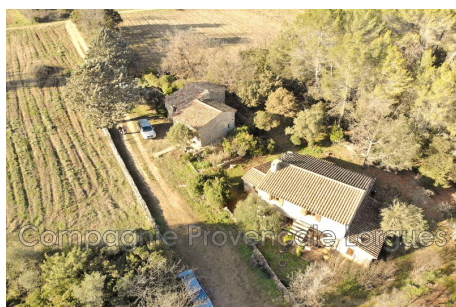
Honoraires à la charge du vendeur, aucune procédure en cours, les informations sur les risques auxquels ce bien est exposé sont disponibles sur [georisques.gouv.fr](http://georisques.gouv.fr)



### Maison de caractère Lorgues

LORGUES À environ 4 km du centre du village, sur un terrain boisé d'environ 4 000m<sup>2</sup>, se trouvent ces deux mas de campagne en pierres, entièrement rénovés, ils profitent de matériaux nobles et de beaucoup de charme. La maison principale d'environ 150m<sup>2</sup> est composée au rez-de-chaussée, d'une entrée avec Wc et douche d'invités, d'une grande pièce de vie avec cheminée séparée en deux parties via une belle arche en pierres et briques et d'une grande cuisine / salle à manger. À l'étage : deux chambres, une salle de bain avec Wc et un dressing. Une annexe attenante, profite de deux pièces avec point d'eau La deuxième maison d'environ 65m<sup>2</sup> est plus atypique, elle est composée d'une pièce de vie, d'une chambre en mezzanine, d'une salle de bain, d'un Wc, d'un coin bureau avec poêle à bois, de deux caves, l'une aménagée en cuisine et l'autre en petit atelier et d'une grande cave à vins voutée en pierres et briques. Un endroit agréable et bucolique au...

Classe énergie (dpe) : E - Emission de gaz à effet de serre (ges) : B  
Document non contractuel - 05/05/2024



Carte Professionnelle : 6901 2020 000 045 379 – CCI de Lyon- RCS : Lyon 890 604 929

Code NAF : 68312 - SIRET : 89060492900012